

Çok Paydaşlı Öneri Geliştirme

Politika Geliştirme Destek Ekibi, küresel gTLD, ccTLD ve IP adresleri politikaları üzerine tabandan yukarıya işleyen, fikir birliğine dayalı süreçleri destekler.



At-Large Danışma Komitesi (ALAC)

ALAC, İnternet son kullanıcılarının çıkarlarını dile getirir ve ICANN'ın misyonu ve kapsamı dahilindeki politikalar için ICANN Yönetim Kuruluna tavsiyeler verir.

ALAC Öneri Geliştirme Süreci



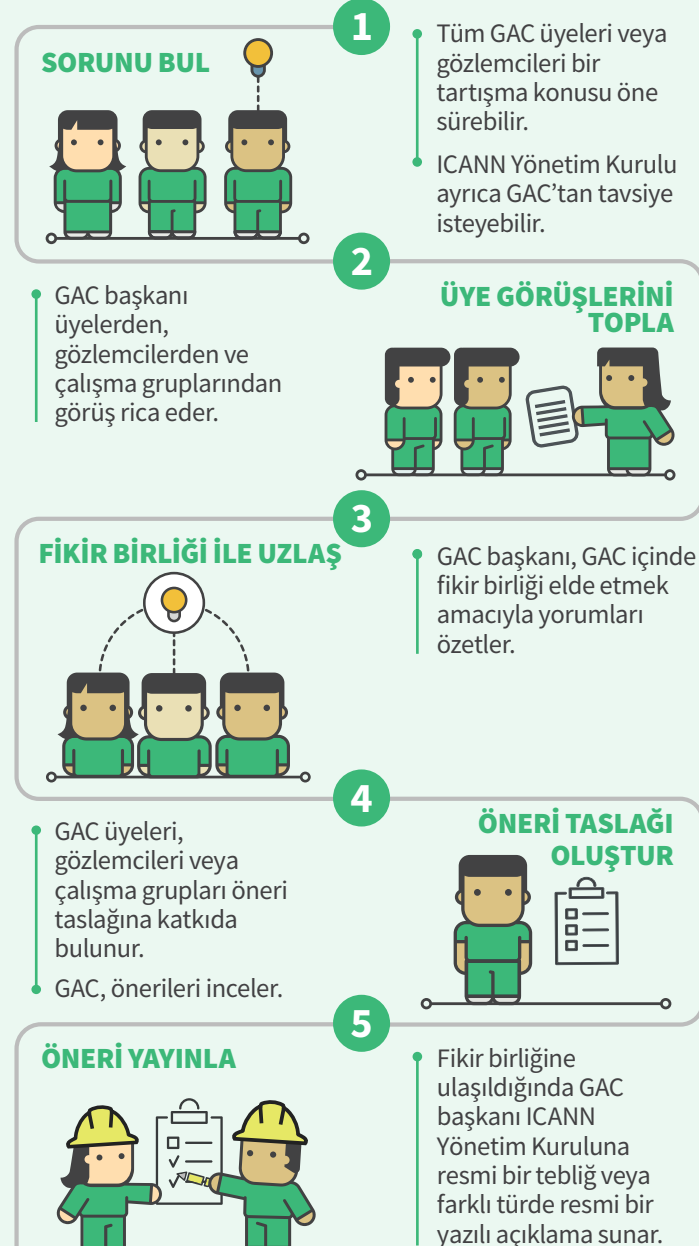
ALAC ile ilgili daha fazla bilgi edinin
alac.icann.org



Hükümet Danışma Komitesi (GAC)

GAC, kamu politikası sorunları ile ilgili, özellikle ICANN politikalarının ulusal yasalar ve uluslararası anlaşmalar ile kesiştiği alanlarda, ICANN Yönetim Kurulu'na tavsiyelerde bulunur.

GAC Öneri Geliştirme Süreci



GAC ile ilgili daha fazla bilgi edinin
gac.icann.org

ICANN | GAC
Hükümet Danışma Komitesi

Kök Sunucu Sistemi Danışma Komitesi (RSSAC)

RSSAC İnternet'in Kök Sunucu Sistemi'nin çalışması, yönetimi, güvenliği ve bütünlüğü ile ilgili konularda ICANN Yönetim Kurulu ve topluluğuna tavsiyelerde bulunur.

RSSAC Öneri Geliştirme Süreci



RSSAC ile ilgili daha fazla bilgi edinin
rssac.icann.org

ICANN | RSSAC
Kök Sunucu Sistemi Danışma Komitesi

Güvenlik ve İstikrar Danışma Komitesi (SSAC)

SSAC, İnternet'in adlandırma ve adres tahsis etme sistemlerinin güvenliği ve bütünlüğüne ilişkin konularda ICANN Yönetim Kurulu ve topluluğuna tavsiyelerde bulunur.

SSAC Öneri Geliştirme Süreci



SSAC ile ilgili daha fazla bilgi edinin
ssac.icann.org

ICANN | SSAC
Güvenlik ve İstikrar Danışma Komitesi

SO/AC Destekleme Kuruluşları/Danışma Komiteleri