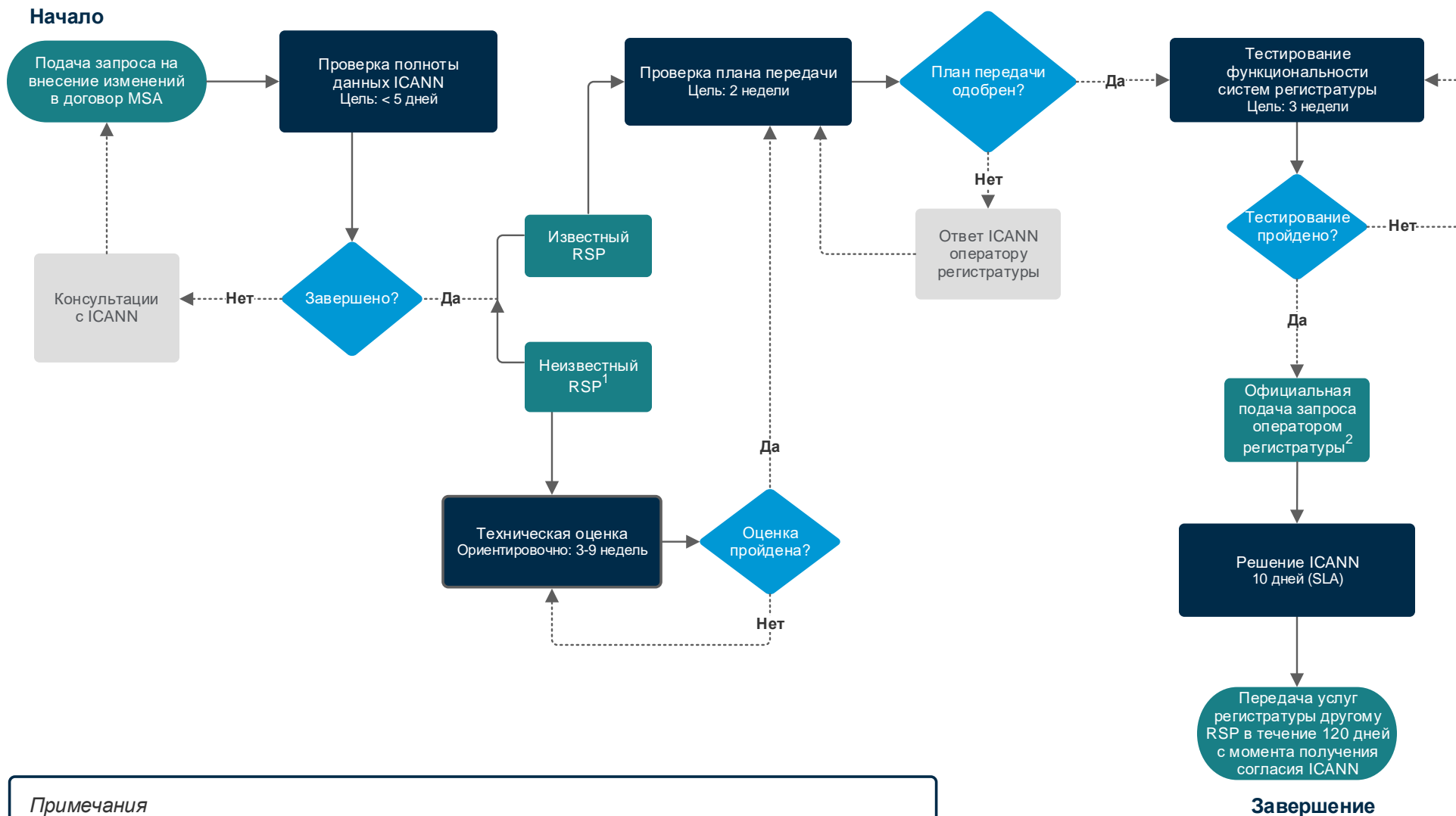


Схема процесса внесения изменений в договор MSA

декабрь 2021 года



Примечания

1. **Неизвестным** считается провайдер услуг регистратуры (RSP), который в настоящее время не поддерживает один или несколько доменов gTLD.
2. После успешного завершения тестирования функциональности систем регистратуры **неизвестный** RSP проводит первое моделирование выполнения операций RSP, которое должно пройти успешно, прежде чем можно будет переходить к этапу официальной подачи запроса.