

Elaboração Multissetorial de Recomendações

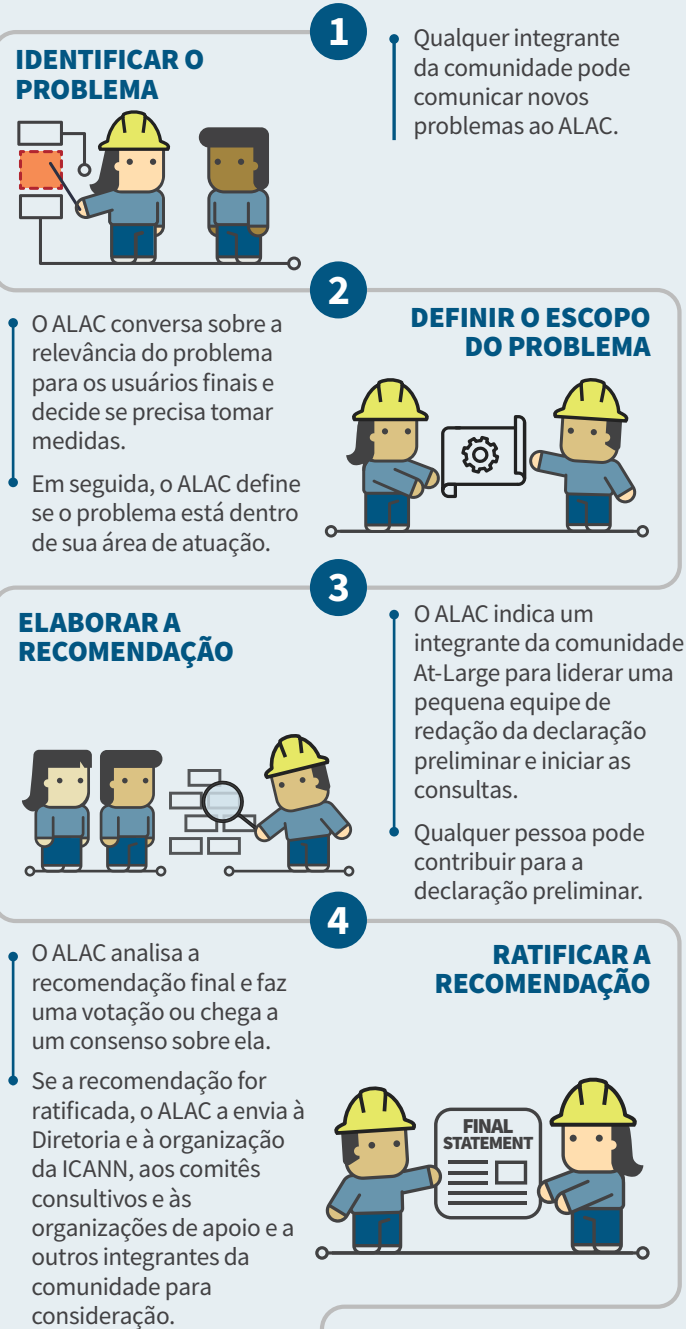
A Equipe de Apoio à Elaboração de Políticas promove processos de baixo para cima, voltados para o consenso para elaborar recomendações sobre políticas globais de gTLDs, ccTLDs e endereços IP.



Comitê Consultivo At-Large (ALAC)

O ALAC divulga os interesses dos usuários finais da Internet e faz recomendações à Diretoria da ICANN sobre políticas dentro da abrangência e da missão da instituição.

Processo de Elaboração de Recomendações do ALAC



Saiba mais sobre o ALAC
alac.icann.org



Comitê consultivo para assuntos governamentais (GAC)

O GAC faz recomendações à Diretoria da ICANN sobre questões relacionadas a políticas públicas, especialmente em áreas em que as políticas da ICANN coincidem com leis nacionais e acordos internacionais.

Processo de Elaboração de Recomendações do GAC



Saiba mais sobre o GAC
gac.icann.org

ICANN | GAC
Comitê Consultivo Governamental

Comitê consultivo do sistema de servidores raiz (RSSAC)

O RSSAC assessoria a comunidade e a Diretoria da ICANN sobre assuntos relacionados à operação, administração, segurança e integridade do sistema de servidor raiz da Internet.

Processo de Elaboração de Recomendações do RSSAC



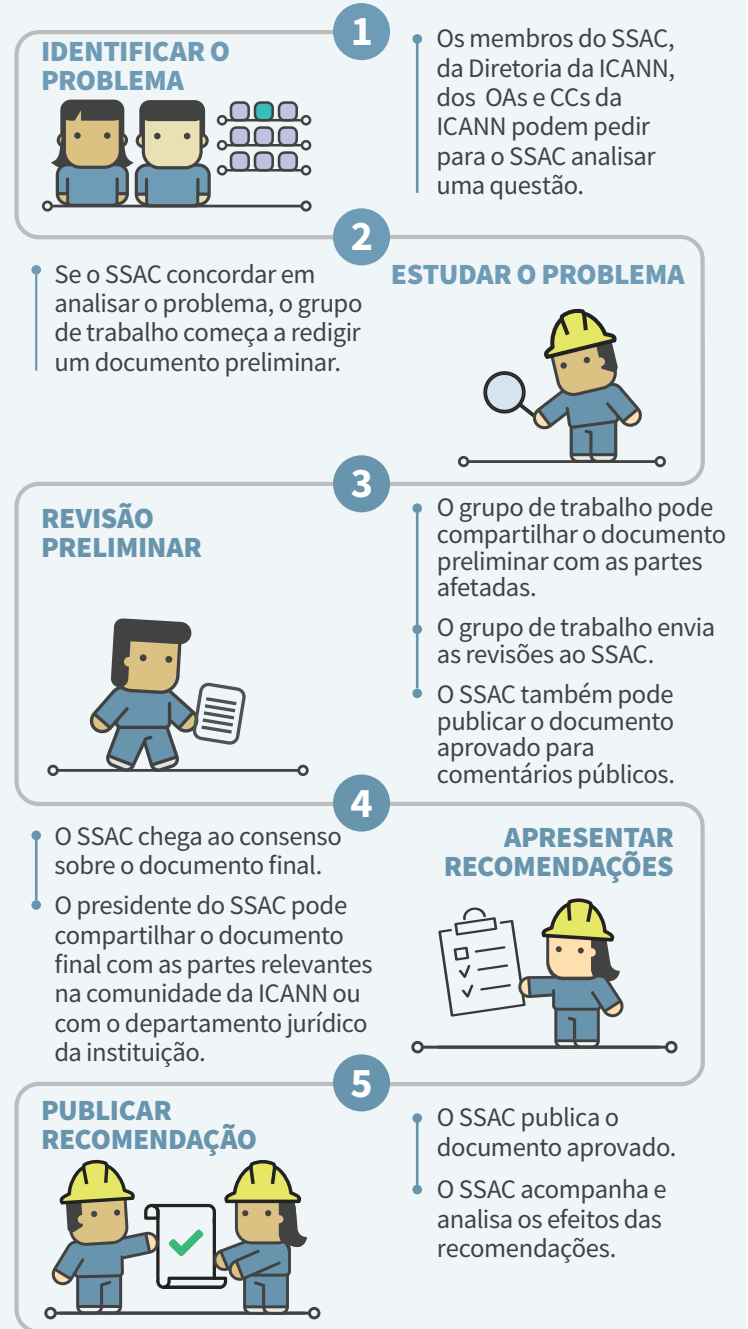
Saiba mais sobre o RSSAC
rssac.icann.org

ICANN | RSSAC
Comitê Consultivo do Sistema de Servidores Raiz

Comitê consultivo de segurança e estabilidade (SSAC)

O SSAC assessoria a Diretoria e a comunidade da ICANN em questões relacionadas à segurança e à integridade dos sistemas de alocação de endereços e nomes da Internet.

Processo de Elaboração de Recomendações do SSAC



Saiba mais sobre o SSAC
ssac.icann.org

ICANN | SSAC
Comitê Consultivo de Segurança e Estabilidade

OAs/CCs Organizações de Apoio/Comitês Consultivos