

# Elaboração Multissetorial de Recomendações

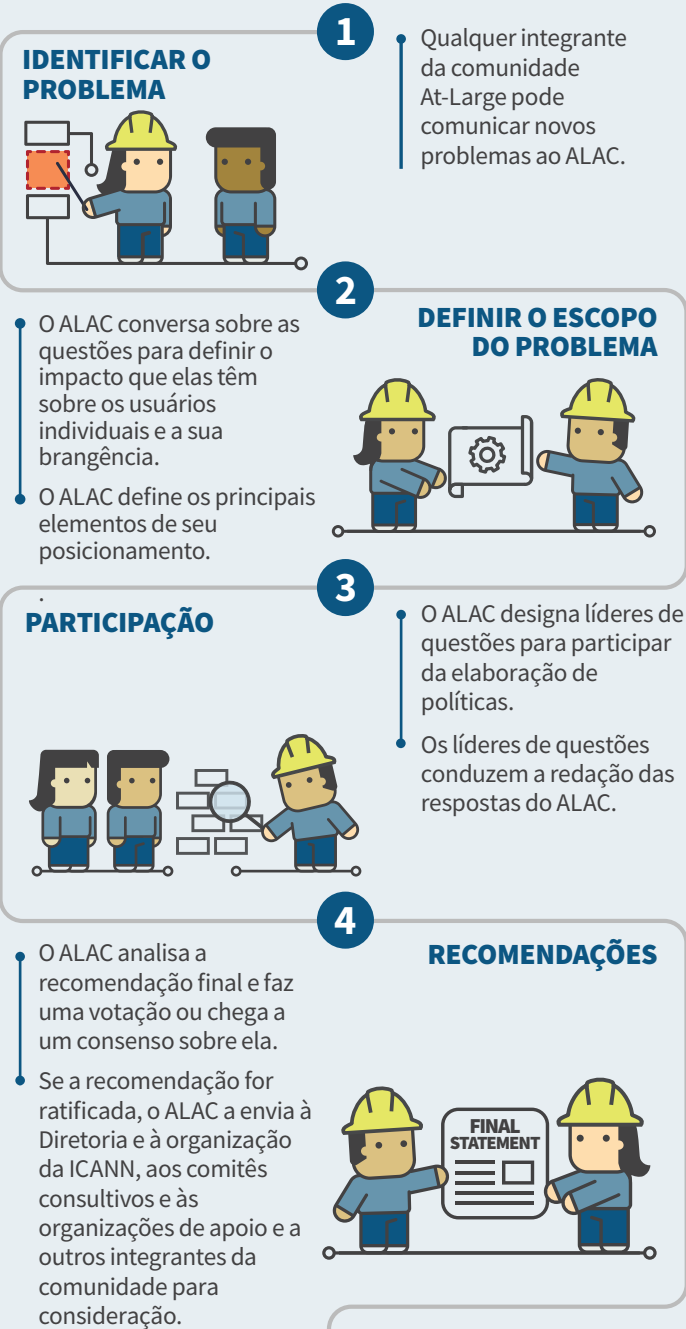
A Equipe de Apoio à Elaboração de Políticas promove processos de baixo para cima, voltados para o consenso para elaborar recomendações sobre políticas globais de gTLDs, ccTLDs e endereços IP.



## Comitê Consultivo At-Large (ALAC)

O ALAC expressa os interesses dos usuários finais individuais da Internet como parte da elaboração de políticas e faz recomendações para a Diretoria da ICANN.

Processo de Elaboração de Recomendações do ALAC



Saiba mais sobre o ALAC  
[alac.icann.org](http://alac.icann.org)



## Comitê consultivo para assuntos governamentais (GAC)

O GAC faz recomendações à Diretoria da ICANN sobre questões relacionadas a políticas públicas, especialmente em áreas em que as políticas da ICANN coincidem com leis nacionais e acordos internacionais.

Processo de Elaboração de Recomendações do GAC



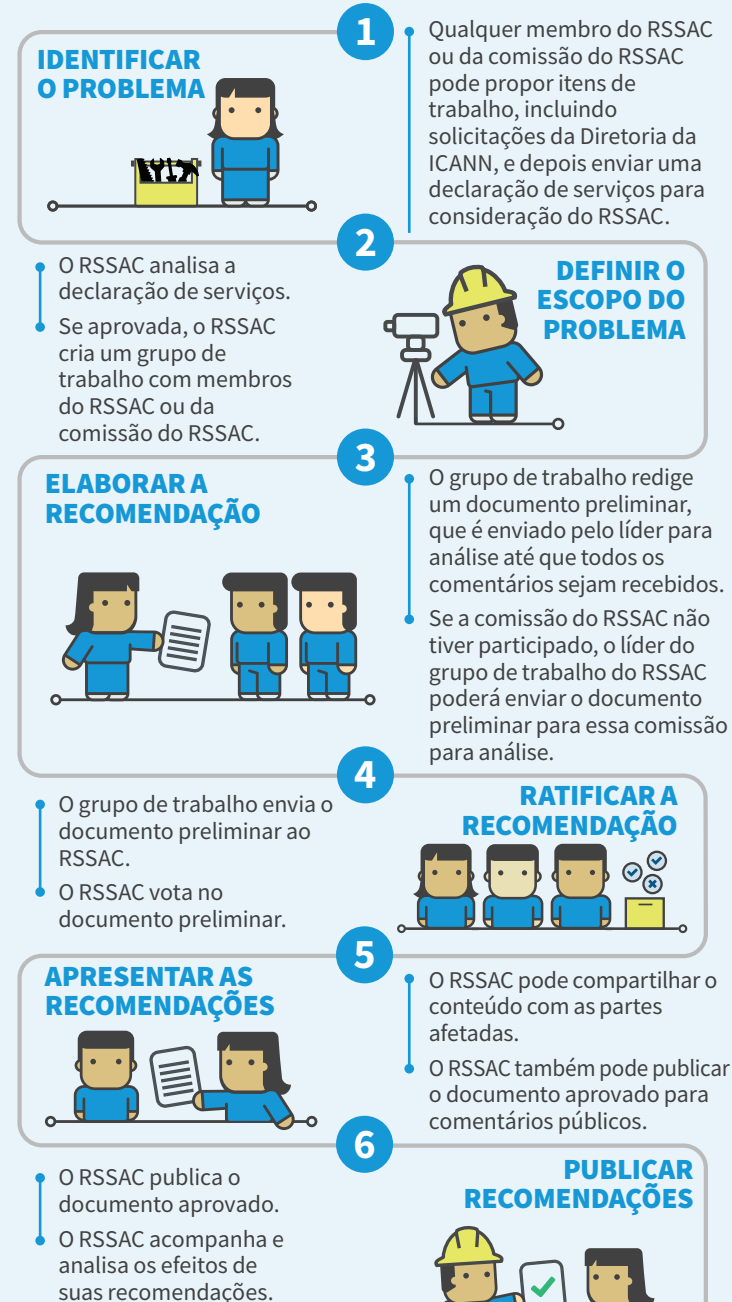
Saiba mais sobre o GAC  
[gac.icann.org](http://gac.icann.org)

ICANN | GAC  
Comitê Consultivo Governamental

## Comitê consultivo do sistema de servidores raiz (RSSAC)

O RSSAC assessoria a comunidade e a Diretoria da ICANN sobre assuntos relacionados à operação, administração, segurança e integridade do sistema de servidor raiz da Internet.

Processo de Elaboração de Recomendações do RSSAC



Saiba mais sobre o RSSAC  
[rssac.icann.org](http://rssac.icann.org)

ICANN | RSSAC  
Comitê Consultivo do Sistema de Servidores Raiz

## Comitê consultivo de segurança e estabilidade (SSAC)

O SSAC assessoria a Diretoria e a comunidade da ICANN em questões relacionadas à segurança e à integridade dos sistemas de alocação de endereços e nomes da Internet.

Processo de Elaboração de Recomendações do SSAC



Saiba mais sobre o SSAC  
[ssac.icann.org](http://ssac.icann.org)

ICANN | SSAC  
Comitê Consultivo de Segurança e Estabilidade

OAs/CCs Organizações de Apoio/Comitês Consultivos