

Élaboration multipartite d'avis

L'équipe de soutien à l'élaboration de politiques facilite des processus consensuels et ascendants visant à formuler des avis sur les politiques relatives aux gTLD, aux ccTLD et aux adresses IP à l'échelle mondiale.



Comité consultatif At-Large (ALAC)

Comité consultatif gouvernemental (GAC)

Comité consultatif du système des serveurs racine (RSSAC)

Comité consultatif sur la sécurité et la stabilité (SSAC)

L'ALAC représente les intérêts individuels des utilisateurs finaux de l'Internet dans le cadre de l'élaboration de politiques et d'avis adressés au Conseil d'administration de l'ICANN

Le GAC conseille le Conseil d'administration de l'ICANN sur des questions de politique publique, notamment dans des domaines où il existe une interaction entre les politiques de l'ICANN et des lois nationales ou des accords internationaux.

Le RSSAC conseille le Conseil d'administration de l'ICANN et la communauté sur des questions liées au fonctionnement, à la gestion, à la sécurité et à l'intégrité du système des serveurs racine de l'Internet.

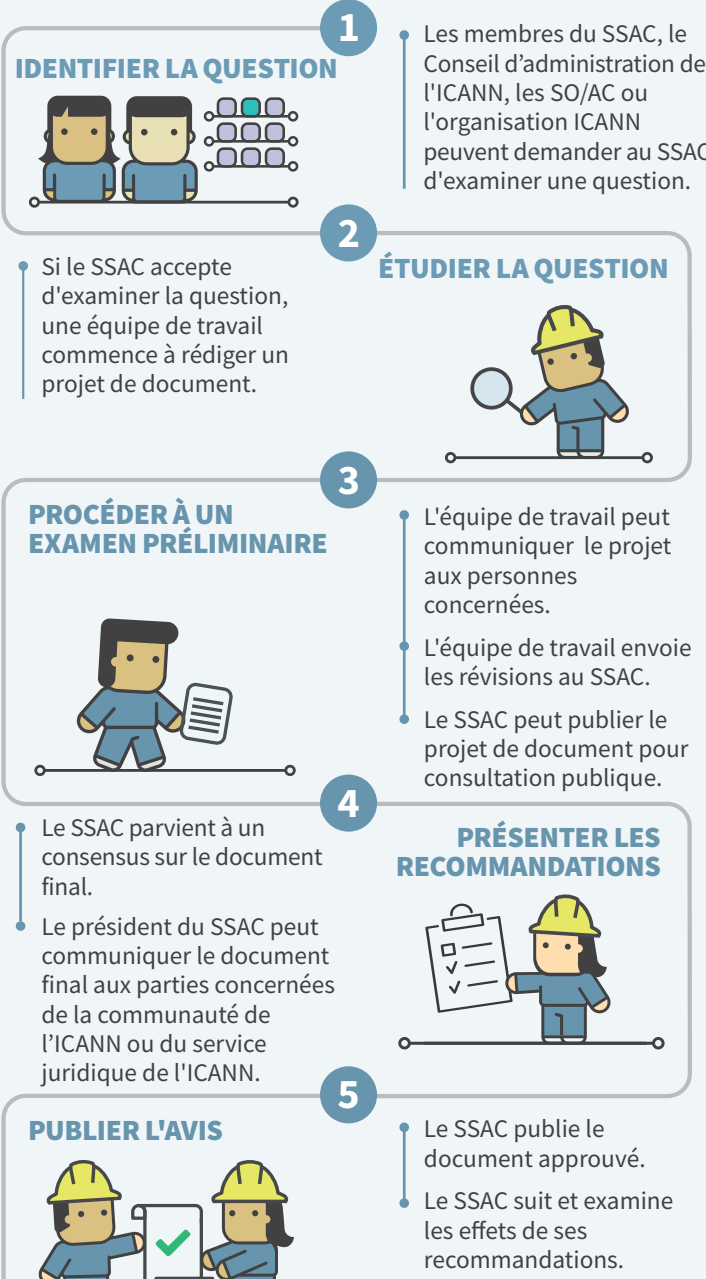
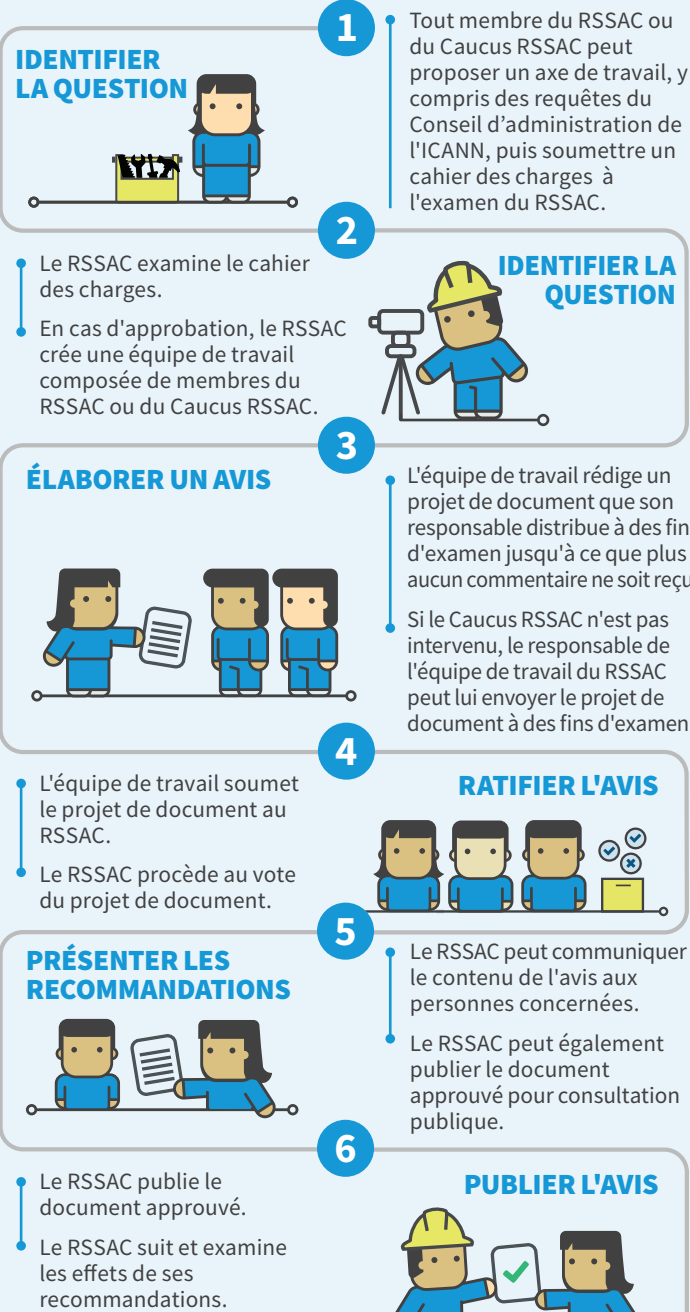
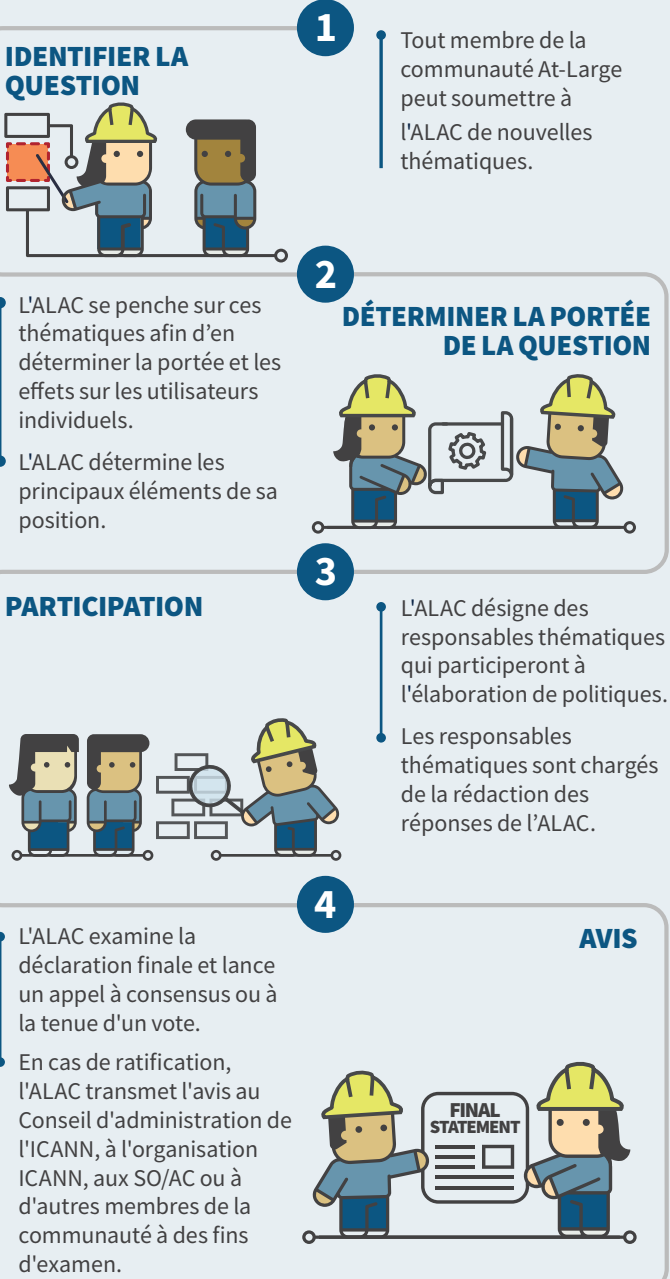
Le SSAC conseille le Conseil d'administration de l'ICANN et la communauté sur des questions liées à la sécurité et à l'intégrité des systèmes de nommage et d'attribution d'adresses Internet.

Processus d'élaboration des avis de l'ALAC

Processus d'élaboration des avis du GAC

Processus d'élaboration des avis du RSSAC

Processus d'élaboration des avis du SSAC



En savoir plus sur l'ALAC : alac.icann.org



En savoir plus sur le GAC : gac.icann.org

ICANN | GAC
Comité consultatif gouvernemental

En savoir plus sur le RSSAC : rssac.icann.org

ICANN | RSSAC
Comité consultatif du système des serveurs racine

En savoir plus sur le SSAC : ssac.icann.org

ICANN | SSAC
Comité consultatif sur la sécurité et la stabilité

SO/AC Organisations de soutien/Comités consultatifs