

Desarrollo de asesoramiento de múltiples partes interesadas

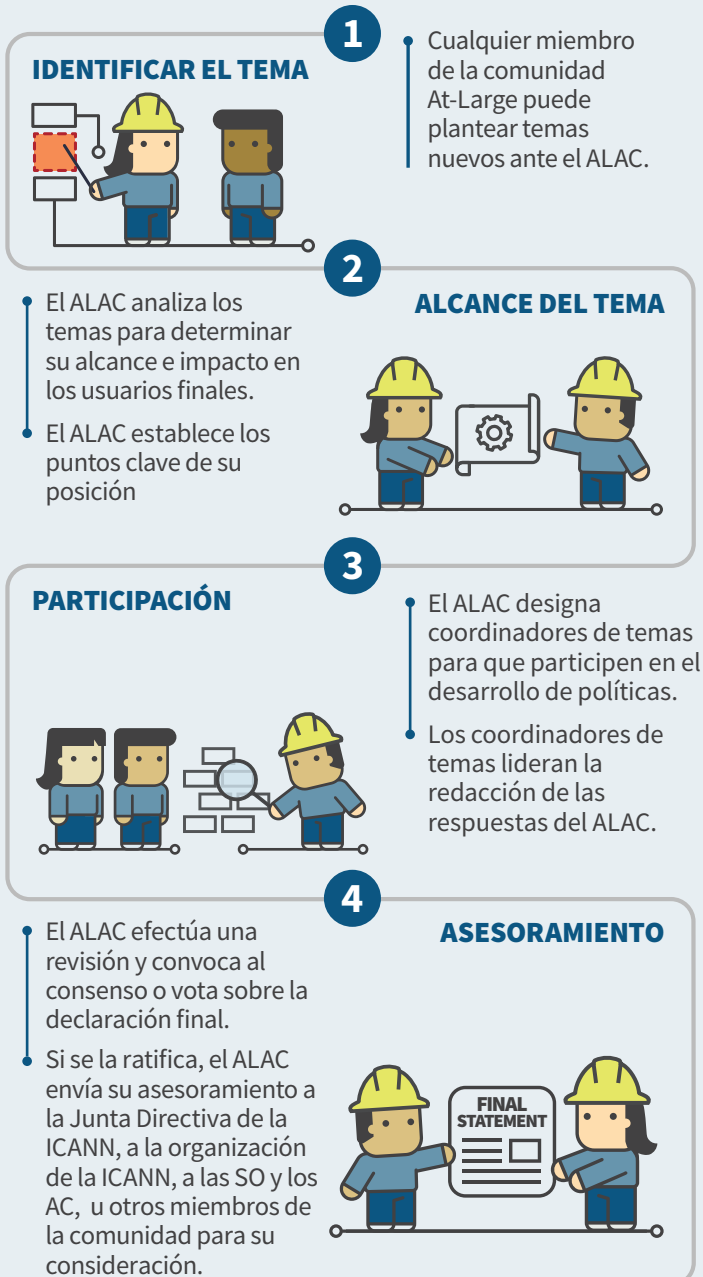
El Equipo de Apoyo para el Desarrollo de Políticas facilita los procesos desde las bases y guiados por el consenso para el asesoramiento sobre políticas globales de gTLD, ccTLD y direcciones de IP.



Comité Asesor At-Large (ALAC)

El ALAC expresa los intereses de los usuarios finales de Internet como parte del desarrollo de políticas y de su asesoramiento a la Junta Directiva de la ICANN.

Proceso de desarrollo de asesoramiento del ALAC



Más información sobre el ALAC
alac.icann.org



Comité Asesor Gubernamental (GAC)

El GAC asesora a la Junta Directiva de la ICANN sobre cuestiones de política pública, particularmente en áreas donde las políticas de la ICANN se entrecruzan con las leyes nacionales y los acuerdos internacionales.

Proceso de desarrollo de asesoramiento del GAC



Más información sobre el GAC
gac.icann.org

ICANN | GAC
Comité Asesor Gubernamental

Comité Asesor del Sistema de Servidores Raíz (RSSAC)

El RSSAC asesora a la comunidad y a la Junta Directiva de la ICANN respecto de cuestiones relativas al funcionamiento, la administración, la seguridad y la integridad del Sistema de Servidores Raíz de Internet.

Proceso de desarrollo de asesoramiento del RSSAC



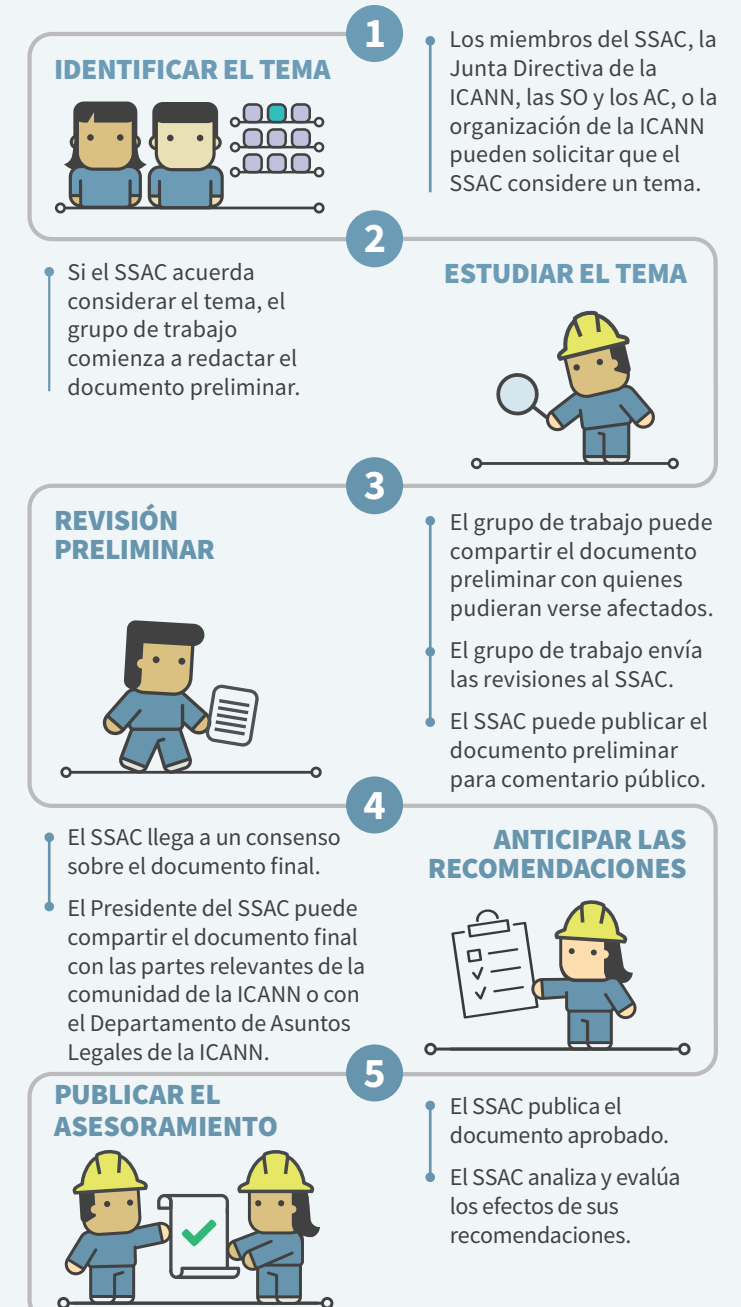
Más información sobre el RSSAC
rssac.icann.org

ICANN | RSSAC
Comité Asesor del Sistema de Servidores Raíz

Comité Asesor de Seguridad y Estabilidad (SSAC)

El SSAC asesora a la comunidad y a la Junta Directiva de la ICANN sobre asuntos relativos a la seguridad e integridad de los sistemas de asignación de nombres y direcciones de Internet.

Proceso de desarrollo de asesoramiento del SSAC



Más información sobre el SSAC
ssac.icann.org

ICANN | SSAC
Comité Asesor de Seguridad y Estabilidad

SO/AC Organizaciones de Apoyo/Comités Asesores